

Mise à jour : 01/08/2016  
Marché (année de notification-durée) : 2016-7  
Nombre de places : 19 pl

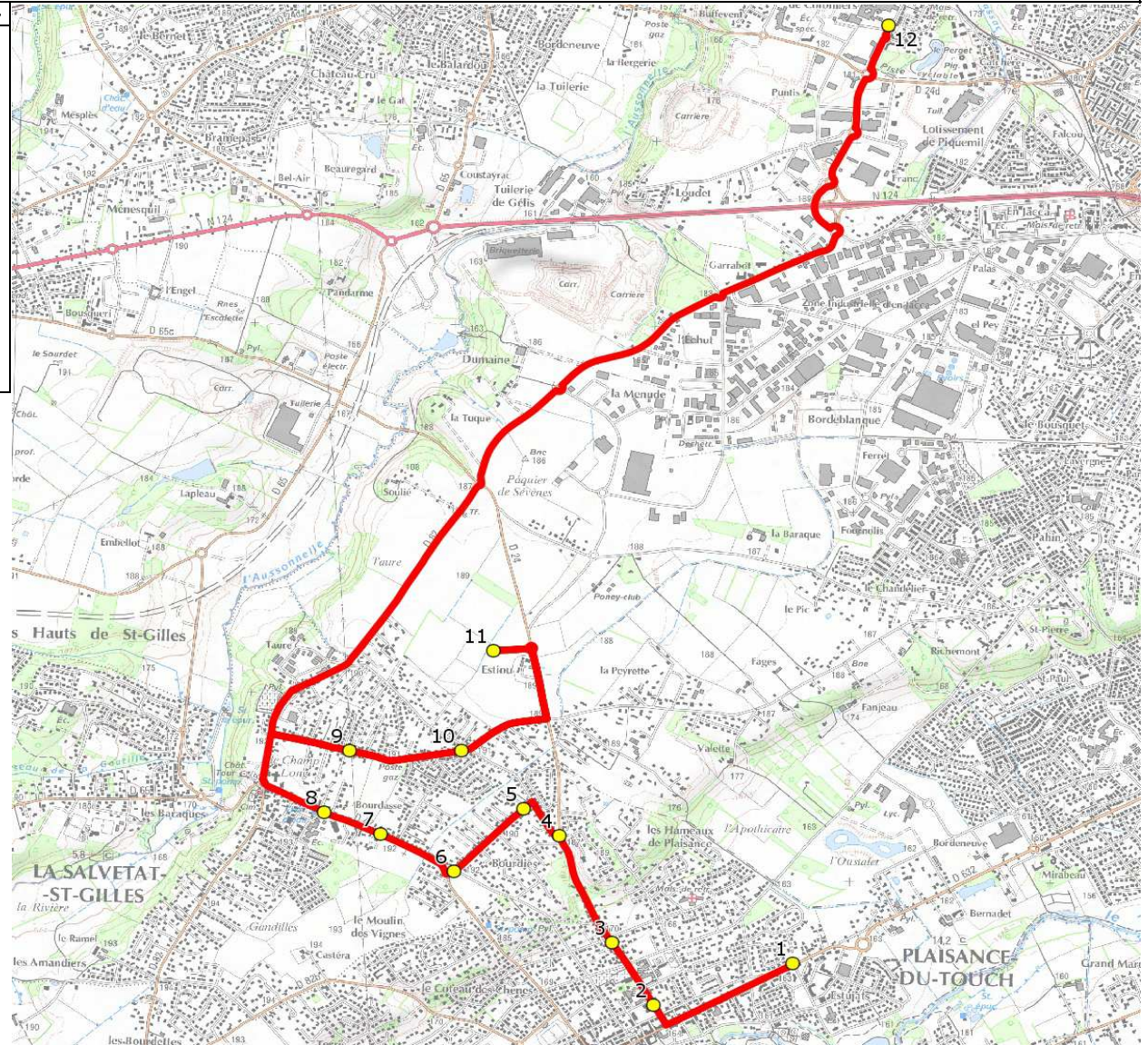
Circuit : PLAISANCE DU TOUCH-LYCEES COLOMIERS  
Transporteur : NEGOTI TOURISME  
Véhicule : - /

Circuit N° : S8013  
Km en charge : 13,68 Km  
Année : 2013

ITINERAIRE INDICATIF (ALLER)	LMMJV--
PLAISANCE-DU-TOUCH	
1. Av Pyrénées/Estujats/AHC	07:05
2. R Ecoles/PI Bombail	07:08
3. R Ecoles/R Acacias/R Peupliers/AB	07:10
4. Ch Mailhès/R Ecoles	07:12
LA SALVETAT-SAINT-GILLES	
5. Av Provence/Imp Cyclamen/Ar Cyclamen	07:15
6. ABCDn1220 Bourdiès	07:17
7. ABCDn0206 La Bordasse	07:20
8. Av Château Eau/AB Château Eau	07:22
9. Av Italiens/Imp Aubisque/AB	07:25
10. ABCDn1291 Italiens	07:28
PLAISANCE-DU-TOUCH	
11. HLM Les Ocrelines	07:31
COLOMIERS	
12. Aribus _Lycée Victor Hugo	07:45 (1)

Renvoi/Nota :

1 : Correspondance avec les circuits NV Montel



Mise à jour : 01/08/2016	Circuit : PLAISANCE DU TOUCH-LYCEES COLOMIERS	Circuit N° : S8013
Marché (année de notification-durée) : 2016-7	Transporteur : NEGOTI TOURISME	Km en charge : 12,79 Km
Nombre de places : 19 pl	Véhicule : - /	Année : 2013

ITINERAIRE INDICATIF (RETOUR) COLOMIERS	LM-JV--	Merc
1. Abribus _Lycée Victor Hugo PLAISANCE-DU-TOUCH	18:10	13:20
2. HLM Les Ocrelines LA SALVETAT-SAINT-GILLES	18:25	13:35
3. ABCDn1291 Italiens	18:28	13:38
4. Av Italiens/Imp Aubisque/AB	18:31	13:41
5. Av Château Eau/AB Château Eau	18:38	13:48
6. ABCDn0206 La Bordasse	18:40	13:50
7. ABCDn1220 Bourdies	18:43	13:53
8. AvProvence/ImpCyclamen/ArCyclamen PLAISANCE-DU-TOUCH	18:45	13:55
9. Ch Mailhès/R Ecoles	18:48	13:58
10. R Ecoles/R Acacias/R Peupliers/AB	18:50	14:00
11. R Ecoles/PI Bombail	18:52	14:02
12. Av Pyrénées/Estujats/AHC	18:55	14:05

